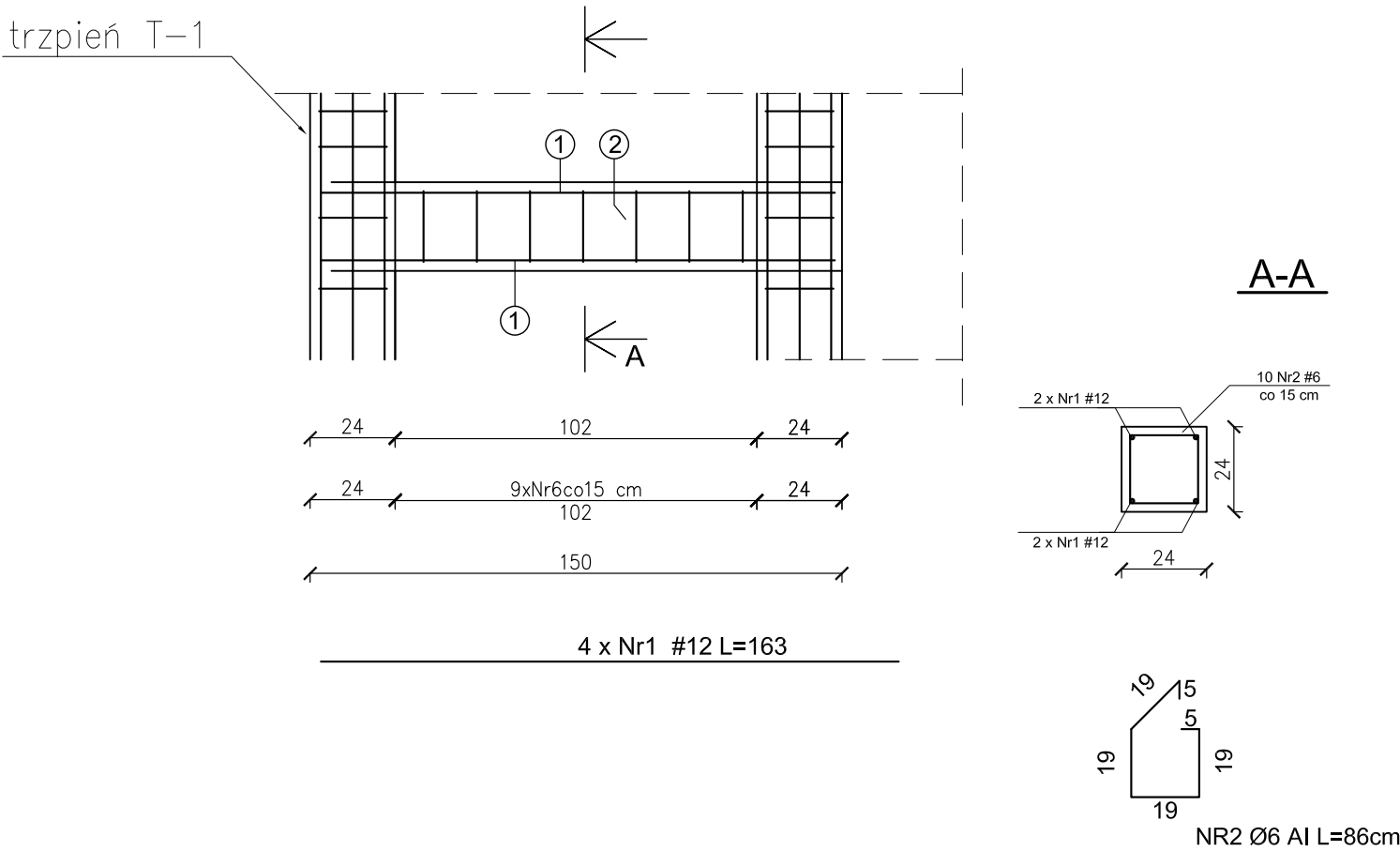


Nadproże N2 1szt.  
24x24cm; hp=+2,10m;



UWAGI:  
BETON B25 (C20/25)  
STAL A-III (34GS)  
A-I (St3S)  
Otulina zbrojenia 3cm

NADPROŻE N-2  
SKALA 1:20

JEDNOSTKA PROJEKTOWA  
PRZEDSIĘBIORSTWO BUDOWLANE TEMPUS SP. Z O.O.  
LASOCICE, ul. SZKOLNA 16  
64-100 LESZNO  
NIP 697-22-25-959  
e-mail: tempus@tempus.pl  
www.tempus.pl

TEMPUS

INWESTYCJA

ROZBUDOWA Z PRZEBUDOWĄ BUDYNKU SZKOŁY  
PODSTAWOWEJ W LASOCICACH- PROJEKT ZAMIENNY

Działka nr 319/8  
Lasocice, ul. Szkolna 13

INWESTOR

Gmina Świąciechowa  
ul. Ulańska 4  
64-115 Świąciechowa

NAZWA RYSUNKU

NADPROŻE N-2

Niniejszy projekt jest chroniony prawem autorskim.  
Przedsiębiorstwo Budowlane TEMPUS Sp. z o.o., zgodnie z Ustawą z dnia 4 lutego 1994 r. o prawie autorskim i prawach pokrewnych, zastrzega sobie prawa autorskie i zakazuje bez jego wiedzy i zgody powielania i wykorzystywania tego projektu do celów niezgodnych z jego przeznaczeniem.

PROJEKTANT KONSTRUKCJA	inż. TOMASZ KACZMAREK Uprawnienia nr WK/P.0279/PWOK/09 w specjalności konstrukcyjnej	SKALA 1:20
SPRAWDZAJĄCY KONSTRUKCJA	mgr inż. JAKUB RZEŹNICZAK Uprawnienia nr 362/82/Lo w specjalności konstrukcyjnej	NR RYS. K-18
ASYSTENT PROJEKTANTA, OPRACOWAŁ	inż. KAJA SPYCHAŁA inż. MACIEJ MASZTALERZ	STRONA 51

DATA OPRACOWANIA  
PAŹDZIERNIK 2022

BRANŻA  
KONSTRUKCJA